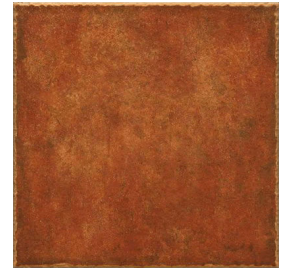


Model: Gobi Natural
 Größe: 31'6X31'6 cm
 Dicke: 9mm
 Materialtyp: Rotscherbige Steinzeugbodenfliesen



TECHNICAL DATA

Herstellungsprozess	Single-firing	Trocken gepresste Keramikfliese
Länge, Breite, Dicke, Regelmäßigkeit der Seiten, Rechtwinkligkeit, Ebenheit der Oberfläche.	Erfüllt die in der Norm UNE-EN 14411 für die Gruppe B la definierten und für jedes Modell anwendbaren Voraussetzungen Gruppe B1b annex H	UNE EN ISO 10545 Part 2
Wasserabsorption	$0.5\% < E < 3\%$	UNE EN ISO 10545 Part 3
Biegefestigkeit (N/mm.2) und Bruchlast (N)	$> 30Nw/mm^2$ $> 1100Nw$	UNE EN ISO 10545 Part 4
Oberflächenverschleißbeständigkeit (glasierte Fliesen)	3	UNE EN ISO 10545 Part 7
Lineare Wärmeausdehnung	$< 7 \cdot 10^{-6} / ^\circ C$	UNE EN ISO 10545 Part 8
Beständigkeit bei thermischem Schock	Besteht den Test	UNE EN ISO 10545 Part 9
Ausdehnung durch Feuchtigkeit	$< 0.6\%$	UNE EN ISO 10545 Part 10
Rissbeständigkeit	Besteht den Test	UNE EN ISO 10545 Part 11
Rutschfestigkeit	Klasse 1	UNE ENV 12633:2003

CHEMICAL RESISTANCE

Haushaltsreiniger	Klasse A	
Salze für Schwimmbäder	Klasse A	UNE EN ISO 10545 Part 13
Säuren und Basen (niedrig-gradig)	Mindestens Klasse LB	
Fleckenbeständigkeit	Mindestens Klasse 4	UNE EN ISO 10545 Part 14

CE MARKIERT



CE konformitätserklärung:

Nº 002VV2013