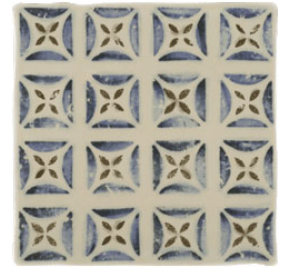




Mayans 13x13 cm



Model: Mayans

Größe: 13x13 cm

Dicke: 10mm

Materialtyp: Rotscherbige Wandfliesen

TECHNICAL DATA

| Herstellungsprozess | Single-firing | Trocken gepresste Keramikfliese |
|---|---|---------------------------------|
| Länge, Breite, Dicke, Regelmäßigkeit der Seiten, Rechtwinkligkeit, Ebenheit der Oberfläche. | Erfüllt die in der Norm UNE-EN 14411 für die Gruppe B la definierten und für jedes Modell anwendbaren Voraussetzungen Gruppe BIII annex L | UNE EN ISO 10545 Part 2 |
| Wasserabsorption | $E > 10\%$ | UNE EN ISO 10545 Part 3 |
| Biegefestigkeit (N/mm.2) und Bruchlast (N) | $> 15Nw/mm^2$ $> 600Nw$ | UNE EN ISO 10545 Part 4 |
| Lineare Wärmeausdehnung | $< 7 \cdot 10^{-6} / ^\circ C$ | UNE EN ISO 10545 Part 8 |
| Beständigkeit bei thermischem Schock | Besteht den Test | UNE EN ISO 10545 Part 9 |
| Ausdehnung durch Feuchtigkeit | $< 0.6\%$ | UNE EN ISO 10545 Part 10 |
| Rissbeständigkeit | Besteht den Test | UNE EN ISO 10545 Part 11 |

CHEMICAL RESISTANCE

| | | |
|-----------------------------------|----------------------|--------------------------|
| Haushaltsreiniger | Klasse A | UNE EN ISO 10545 Part 13 |
| Salze für Schwimmbäder | Klasse A | |
| Säuren und Basen (niedrig-gradig) | Mindestens Klasse LB | |
| Fleckenbeständigkeit | Mindestens Klasse 4 | UNE EN ISO 10545 Part 14 |

CE MARKIERT



CE konformitätserklärung:

Nº 003VV2019