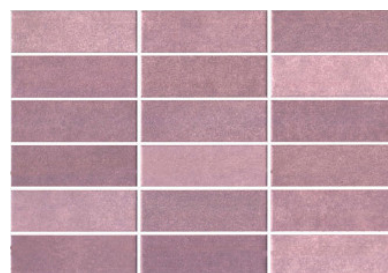


VIVES

# Essen Morado 23x33,5 cm



Modele: Essen Morado

Taille: 23x33,5 cm

Epaisseur: 9.1mm

Matériel: Faïence Pâte Blanche

## CARACTERISTIQUES TECHNIQUES

Procédé de fabrication	Mono cuisson	Dalle céramique pressée a sec
Longueur, largeur, épaisseur, droiture des côtes, orthogonalité, planéité	Résiste aux conditions requises applicables à chaque modèle défini à la norme UNE-EN 14411 Groupe BIII annexe L	UNE EN ISO 10545 Pargraphe 2
Absorption d'eau	E > 10%	UNE EN ISO 10545 Pargraphe 3
Résistance a la flexion (N/mm.2) et resistance à la cassure (N)	> 15Nw/mm <sup>2</sup> > 600Nw	UNE EN ISO 10545 Pargraphe 4
Dilatation thermique linéal	< 7*10 -6 /°C	UNE EN ISO 10545 Pargraphe 8
Résistance au choc thermique	Résiste à l'essai	UNE EN ISO 10545 Pargraphe 9
Expansion par humidité	< 0.6%	UNE EN ISO 10545 Pargraphe 10
Résistance au fissures	Résiste à l'essai	UNE EN ISO 10545 Pargraphe 11

## RÉSISTANCE CHIMIQUE

Produit de nettoyage domestique	Classe A	UNE EN ISO 10545 Pargraphe 13
Sels pour piscine	Classe A	
Acides et bases (faible concentration)	Minimum Classe LB	
Résistance aux taches	Minimum Class 4	UNE EN ISO 10545 Pargraphe 14

## INFORMATIONS ENVIRONNEMENTALES (LEED RATING SYSTEM)

MR- Matériaux et Ressources Contenu Recyclé (% Préconsommation)	> 38%	Crédit 4.1-4.2
EQ- Qualité Environnementale Intérieurs Matériaux à Faible Emission	Pas d'émissions COVs	Crédit 4
EA- Energie et Atmosphère	1,3 a 2,0 (W/mk)	Préexigence 2 - Crédit 1

## MARQUÉE CE



Déclaration de Conformité CE:  
N° 003VV2019



ATTENTION: avant la pose, veuillez contrôler le ton, le calibre, et le choix. Aucune réclamation relative à des matériaux déjà posés sera admise. Respecter un joint minimum de 1 à 2 mm.  
Document d'information commercial, ne peut être utilisé ni judiciairement ni administrativement sans l'autorisation express de VIVES Azulejos y Gres S.A.  
La couleur de l'article de cette fiche est à titre indicatif seulement et peut différer de la véritable couleur de l'article.

VIVES Azulejos y Gres, S.A. Ctra. Castellón Km. 23 · Apdo. correos, 14 · 12110 Alcora ( Castellón - Spain ) · Tel.: (+34) 964 36 07 25 · info@vivesceramica.com