



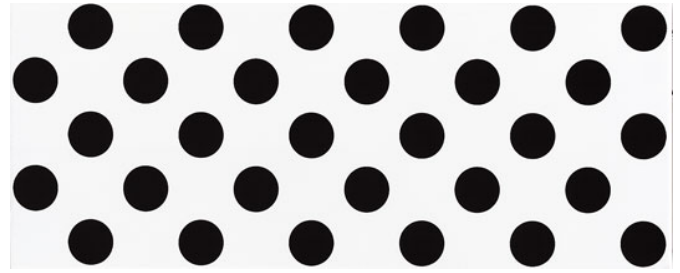
Model: Rimini

Größe: 20x50 cm

Dicke: 11mm

Materialtyp: Rotscherbige Wandfliesen

Rimini 20x50 cm



### TECHNICAL DATA

Herstellungsprozess	Single-firing	Trocken gepresste Keramikfliese
Länge, Breite, Dicke, Regelmäßigkeit der Seiten, Rechtwinkligkeit, Ebenheit der Oberfläche.	Erfüllt die in der Norm UNE-EN 14411 für die Gruppe B Ia definierten und für jedes Modell anwendbaren Voraussetzungen Gruppe BIII annex L	UNE EN ISO 10545 Part 2
Wasserabsorption	$E > 10\%$	UNE EN ISO 10545 Part 3
Biegefestigkeit (N/mm.2) und Bruchlast (N)	$> 15Nw/mm^2$ $> 600Nw$	UNE EN ISO 10545 Part 4
Lineare Wärmeausdehnung	$< 7 \cdot 10^{-6} / ^\circ C$	UNE EN ISO 10545 Part 8
Beständigkeit bei thermischem Schock	Besteht den Test	UNE EN ISO 10545 Part 9
Ausdehnung durch Feuchtigkeit	$< 0.6\%$	UNE EN ISO 10545 Part 10
Rissbeständigkeit	Besteht den Test	UNE EN ISO 10545 Part 11

### CHEMICAL RESISTANCE

Haushaltsreiniger	Klasse A	UNE EN ISO 10545 Part 13
Salze für Schwimmbäder	Klasse A	
Säuren und Basen (niedrig-gradig)	Mindestens Klasse LB	
Fleckenbeständigkeit	Mindestens Klasse 4	UNE EN ISO 10545 Part 14

### CE MARKIERT



CE konformitätserklärung:

Nº 003VV2019