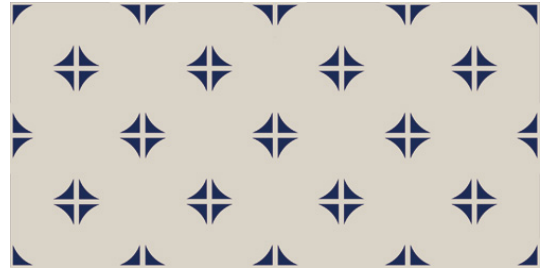


Model: Reully Marino
 Größe: 10X20 cm
 Dicke: 7.5mm
 Materialtyp: Rotscherbige Wandfliesen



TECHNICAL DATA

Herstellungsprozess	Single-firing	Trocken gepresste Keramikfliese
Länge, Breite, Dicke, Regelmäßigkeit der Seiten, Rechtwinkligkeit, Ebenheit der Oberfläche.	Erfüllt die in der Norm UNE-EN 14411 für die Gruppe B la definierten und für jedes Modell anwendbaren Voraussetzungen Gruppe BIII annex L	UNE EN ISO 10545 Part 2
Wasserabsorption	$E > 10\%$	UNE EN ISO 10545 Part 3
Biegefestigkeit (N/mm.2) und Bruchlast (N)	$> 15\text{Nw/mm}^2$ $> 600\text{Nw}$	UNE EN ISO 10545 Part 4
Lineare Wärmeausdehnung	$< 7 \cdot 10^{-6} / ^\circ\text{C}$	UNE EN ISO 10545 Part 8
Beständigkeit bei thermischem Schock	Besteht den Test	UNE EN ISO 10545 Part 9
Ausdehnung durch Feuchtigkeit	$< 0.6\%$	UNE EN ISO 10545 Part 10
Rissbeständigkeit	Besteht den Test	UNE EN ISO 10545 Part 11

CHEMICAL RESISTANCE

Haushaltsreiniger	Klasse A	
Salze für Schwimmbäder	Klasse A	UNE EN ISO 10545 Part 13
Säuren und Basen (niedrig-gradig)	Mindestens Klasse LB	
Fleckenbeständigkeit	Mindestens Klasse 4	UNE EN ISO 10545 Part 14

CE MARKIERT



CE konformitätserklärung:

Nº 003VV2013