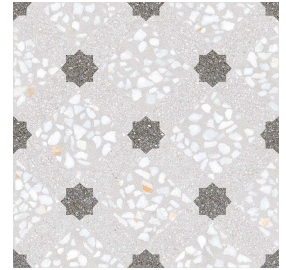


Model: Mancini Humo
 Größe: 30X30 cm
 Dicke: 8.2mm
 Materialtyp: Feinsteinzeug



TECHNICAL DATA

Herstellungsprozess	Single-firing	Trocken gepresste Keramikfliese
Länge, Breite, Dicke, Regelmäßigkeit der Seiten, Rechtwinkligkeit, Ebenheit der Oberfläche.	Erfüllt die in der Norm UNE-EN 14411 für die Gruppe B la definierten und für jedes Modell anwendbaren Voraussetzungen Gruppe Bla annex G	UNE EN ISO 10545 Part 2
Wasserabsorption	$E < 0.5\%$	UNE EN ISO 10545 Part 3
Biegefestigkeit (N/mm.2) und Bruchlast (N)	$> 35\text{Nw/mm}^2$ $> 1300\text{Nw}$	UNE EN ISO 10545 Part 4
Oberflächenverschleißbeständigkeit (glasierte Fliesen)	4	UNE EN ISO 10545 Part 7
Lineare Wärmeausdehnung	$< 9 \cdot 10^{-6} / ^\circ\text{C}$	UNE EN ISO 10545 Part 8
Beständigkeit bei thermischem Schock	Besteht den Test	UNE EN ISO 10545 Part 9
Rissbeständigkeit	Besteht den Test	UNE EN ISO 10545 Part 11
Frostbeständigkeit	Besteht den Test	UNE EN ISO 10545 Part 12
Rutschfestigkeit	Klasse 2	UNE ENV 12633:2003
	R10	DIN 51130
	Klasse B	DIN 51097
	+36	BS-7976-2:2002 Pendulum

CHEMICAL RESISTANCE

Haushaltsreiniger	Klasse A	
Salze für Schwimmbäder	Klasse A	UNE EN ISO 10545 Part 13
Säuren und Basen (niedrig-gradig)	Mindestens Klasse LB	
Fleckenbeständigkeit	Mindestens Klasse 4	UNE EN ISO 10545 Part 14

CE MARKIERT



CE konformitätserklärung:

Nº 001VV2013