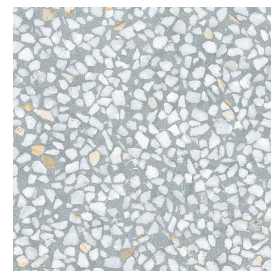


Modèle: Amalfi-R Mar  
 Taille: 29'3X29'3 cm  
 Épaisseur: 8.2mm  
 Matériel: Grès Cérame Émaillé



## CARACTERISTIQUES TECHNIQUES

Procédé de fabrication	Mono cuisson	Dalle céramique pressée a sec
Longueur, largeur, épaisseur, droiture des côtes, orthogonalité, planéité	Résiste aux conditions requises applicables à chaque modèle défini à la norme UNE-EN 14411 Groupe BIa annexe G	UNE EN ISO 10545 Pargraphe 2
Absorption d'eau	E < 0.5%	UNE EN ISO 10545 Pargraphe 3
Résistance a la flexion (N/mm.2) et resistance à la cassure (N)	> 35Nw/mm <sup>2</sup> > 1300Nw	UNE EN ISO 10545 Pargraphe 4
Résistance à l'abrasion	3	UNE EN ISO 10545 Pargraphe 7
Dilatation thermique linéal	< 9*10 -6 /°C	UNE EN ISO 10545 Pargraphe 8
Résistance au choc thermique	Résiste à l'essai	UNE EN ISO 10545 Pargraphe 9
Résistance au fissures	Résiste à l'essai	UNE EN ISO 10545 Pargraphe 11
Résistance au gel	Résiste à l'essai	UNE EN ISO 10545 Pargraphe 12
	Classe 2	UNE ENV 12633:2003
	R10	DIN 51130
Résistance au glissement	Classe B	DIN 51097
	+36	

## RÉSISTANCE CHIMIQUE

Produit de nettoyage domestique	Classe A	
Sels pour piscine	Classe A	UNE EN ISO 10545 Pargraphe 13
Acides et bases (faible concentration)	Minimum Classe LB	
Résistance aux taches	Minimum Class 4	UNE EN ISO 10545 Pargraphe 14

## MARQUÉE CE



Déclaration de Conformité CE:

Nº 001VV2013