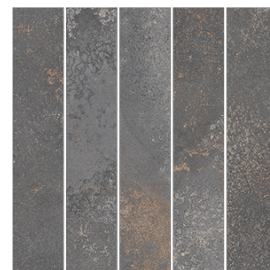


VIVES

Mosaico Nahua NT Grafito 30x30 cm



Modele: Mosaico Nahua NT Grafito

Taille: 30x30 cm

Epaisseur:

Matériel: Grès Cérame Émaillé

CARACTERISTIQUES TECHNIQUES

Procédé de fabrication	Mono cuisson	Dalle céramique pressée a sec
Longueur, largeur, épaisseur, droiture des côtes, orthogonalité, planéité	Résiste aux conditions requises applicables à chaque modèle défini à la norme UNE-EN 14411 Groupe BIa annexe G	UNE EN ISO 10545 Pargraphe 2
Absorption d'eau	E < 0.5%	UNE EN ISO 10545 Pargraphe 3
Résistance a la flexion (N/mm.2) et resistance à la cassure (N)	> 35Nw/mm ² > 1300Nw	UNE EN ISO 10545 Pargraphe 4
Dilatation thermique linéal	< 9*10 ⁻⁶ /°C	UNE EN ISO 10545 Pargraphe 8
Résistance au choc thermique	Résiste à l'essai	UNE EN ISO 10545 Pargraphe 9
Résistance au fissures	Résiste à l'essai	UNE EN ISO 10545 Pargraphe 11
Résistance au gel	Résiste à l'essai	UNE EN ISO 10545 Pargraphe 12

RÉSISTANCE CHIMIQUE

Produit de nettoyage domestique	Classe A	UNE EN ISO 10545 Pargraphe 13
Sels pour piscine	Classe A	
Acides et bases (faible concentration)	Minimum Classe LB	
Résistance aux taches	Minimum Class 4	UNE EN ISO 10545 Pargraphe 14

MARQUÉE CE



Déclaration de Conformité CE:

N° 001VV2019