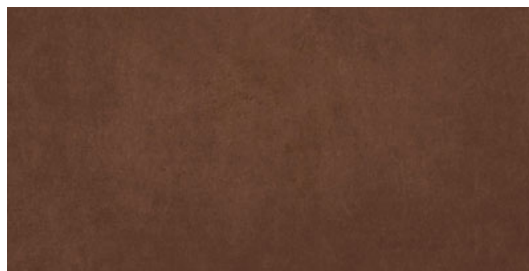


Modelo: Ruhr Moka  
 Tamaño: 30X60 cm  
 Grosor: 9.5mm  
 Tipo Material: Gres Porcelánico



### CARACTERÍSTICAS TÉCNICAS

Proceso de fabricación	Monococción	Baldosa cerámica prensada en seco
Longitud, anchura, espesor, rectitud de los lados, ortogonalidad, planitud	Cumple con los requisitos aplicables a cada modelo definidos en la norma UNE-EN 14411 para el Grupo B1a anexo G	UNE EN ISO 10545 Parte 2
Absorción de agua	$E < 0.5\%$	UNE EN ISO 10545 Parte 3
Resistencia a la flexión (N/mm.2) y fuerza de rotura (N)	$> 35Nw/mm^2$ $> 1300Nw$	UNE EN ISO 10545 Parte 4
Resistencia a la abrasión superficial	2	UNE EN ISO 10545 Parte 7
Dilatación térmica lineal	$< 9 \cdot 10^{-6} / ^\circ C$	UNE EN ISO 10545 Parte 8
Resistencia al choque térmico	Resiste la prueba	UNE EN ISO 10545 Parte 9
Resistencia al cuarteo	Resiste la prueba	UNE EN ISO 10545 Parte 11
Resistencia a la helada	Resiste la prueba	UNE EN ISO 10545 Parte 12
Resistencia al deslizamiento	Clase 1	UNE ENV 12633:2003

### RESISTENCIA QUÍMICA

Productos de limpieza doméstica	Clase A	
Sales para piscina	Clase A	UNE EN ISO 10545 Parte 13
Acidos y bases (baja concentración)	Mínimo Clase LB	
Resistencia a las manchas	Mínimo Clase 4	UNE EN ISO 10545 Parte 14

### MARCADO CE



Declaración CE de Prestaciones:

Nº 001VV2013