

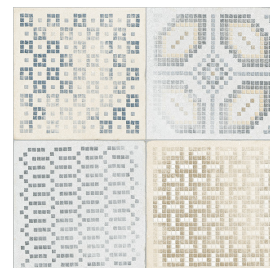


Modele: Anidros

Taille: 60x60 cm

Epaisseur: 8.8mm

Matériel: Grès Cérame Émaillé



CARACTERISTIQUES TECHNIQUES

Procédé de fabrication	Mono cuisson	Dalle céramique pressée a sec
Longueur, largeur, épaisseur, droiture des côtes, orthogonalité, planéité	Résiste aux conditions requises applicables à chaque modèle défini à la norme UNE-EN 14411 Groupe BIa annexe G	UNE EN ISO 10545 Pargraphe 2
Absorption d'eau	E < 0.5%	UNE EN ISO 10545 Pargraphe 3
Résistance a la flexion (N/mm.2) et resistance à la cassure (N)	> 35Nw/mm ² > 1300Nw	UNE EN ISO 10545 Pargraphe 4
Résistance à l'abrasion	4	UNE EN ISO 10545 Pargraphe 7
Dilatation thermique linéal	< 9*10 -6 /°C	UNE EN ISO 10545 Pargraphe 8
Résistance au choc thermique	Résiste à l'essai	UNE EN ISO 10545 Pargraphe 9
Résistance au fissures	Résiste à l'essai	UNE EN ISO 10545 Pargraphe 11
Résistance au gel	Résiste à l'essai	UNE EN ISO 10545 Pargraphe 12
Résistance au glissement	Classe 2	UNE 41901 EX
	R9	DIN 51130
	Classe C	DIN 51097
	0.68	DCOF BOT-3000E
	+36	BS-7976-2:2002 Pendulum

RÉSISTANCE CHIMIQUE

Produit de nettoyage domestique	Classe A	UNE EN ISO 10545 Pargraphe 13
Sels pour piscine	Classe A	
Acides et bases (faible concentration)	Minimum Classe LB	
Résistance aux taches	Minimum Class 4	UNE EN ISO 10545 Pargraphe 14

INFORMATIONS ENVIRONNEMENTALES (LEED RATING SYSTEM)

MR- Matériaux et Ressources Contenu Recyclé (% Préconsommation)	> 38%
EQ- Qualité Environnementale Intérieurs Matériaux à Faible Emission	Pas d'émissions COVs
SS- Effet Ilôt de Chaleur	Indice réflexion solaire IRS>29
EA- Energie et Atmosphère	1,3 a 2,0 (W/mk)

MARQUÉE CE



Déclaration de Conformité CE:

N° 001VV2019



ATTENTION: avant la pose, veuillez contrôler le ton, le calibre, et le choix. Aucune réclamation relative à des matériaux déjà posés sera admise. Respecter un joint minimum de 1 à 2 mm.

Document d'information commercial, ne peut être utilisé ni judiciairement ni administrativement sans l'autorisation express de VIVES Azulejos y Gres S.A.

La couleur de l'article de cette fiche est à titre indicatif seulement et peut différer de la véritable couleur de l'article.

VIVES Azulejos y Gres, S.A. Ctra. Castellón Km. 23 · Apdo. correos, 14 · 12110 Alcora (Castellón - Spain) · Tel.: (+34) 964 36 07 25 · info@vivesceramica.com