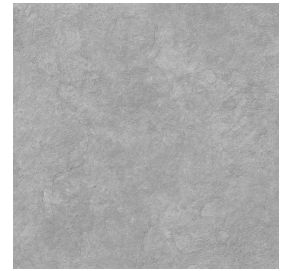




# Delta Cemento 60x60 cm



Model: Delta Cemento  
 Größe: 60x60 cm  
 Dicke: 9mm  
 Materialtyp: Feinsteinzeug

## TECHNICAL DATA

Herstellungsprozess	Single-firing	Trocken gepresste Keramikfliese
Länge, Breite, Dicke, Regelmäßigkeit der Seiten, Rechtwinkligkeit, Ebenheit der Oberfläche.	Erfüllt die in der Norm UNE-EN 14411 für die Gruppe B la definierten und für jedes Modell anwendbaren Voraussetzungen Gruppe Bla annex G	UNE EN ISO 10545 Part 2
Wasserabsorption	$E < 0.5\%$	UNE EN ISO 10545 Part 3
Biegefestigkeit (N/mm.2) und Bruchlast (N)	$> 35\text{Nw/mm}^2$ $> 1300\text{Nw}$	UNE EN ISO 10545 Part 4
Oberflächenverschleißbeständigkeit	4	UNE EN ISO 10545 Part 7
Lineare Wärmeausdehnung	$< 9 \cdot 10^{-6} / ^\circ\text{C}$	UNE EN ISO 10545 Part 8
Beständigkeit bei thermischem Schock	Besteht den Test	UNE EN ISO 10545 Part 9
Rissbeständigkeit	Besteht den Test	UNE EN ISO 10545 Part 11
Frostbeständigkeit	Besteht den Test	UNE EN ISO 10545 Part 12
Rutschfestigkeit	Klasse 1	UNE 41901 EX

## CHEMICAL RESISTANCE

Haushaltsreiniger	Klasse A	UNE EN ISO 10545 Part 13
Salze für Schwimmbäder	Klasse A	
Säuren und Basen (niedrig-gradig)	Mindestens Klasse LB	
Fleckenbeständigkeit	Mindestens Klasse 4	UNE EN ISO 10545 Part 14

## UMWELTINFORMATIONEN (LEED-BEWERTUNGSVERFAHREN)

Materialien & Ressourcen (MR) Recycelte Inhaltsstoffe (% Prä-Verbraucher)	$> 37\%$	Punkt 4.1-4.2
Innenraumqualität (IEQ) Materialien mit geringem Emissionsvermögen	Keine Emissionen flüchtiger organischer Verbindungen	Punkt 4
Nachhaltige Standorte (SS) Wärmeseleffekt	Sonnenreflexionsindex SRI $> 29$	Punkt 7
Energie & Atmosphäre (EA) Energieleistung	1,3 a 2,0 (W/mk)	Voraussetzung 2 - Punkt 1

## CE MARKIERT



CE konformitätserklärung:  
 Nº 001VV2019



WICHTIG: Vor Verlegung Farbton, Kaliber und Sorte überprüfen. Diesbezüglich werden nach der Verlegung keine Beanstandungen angenommen. Minimale Fugenbreite ist 1-2 mm.  
 Dokument zur kommerziellen Information: Ohne die ausdrückliche Genehmigung von VIVES Azulejos y Gres S.A. kann es nicht für rechtliche oder behördliche Zwecke benutzt werden.  
 Die Farbe der Teil dieses Datenblattes dienen nur zur Orientierung und kann von der Farbe des tatsächlichen Einzel abweichen.

VIVES Azulejos y Gres, S.A. Ctra. Castellón Km. 23 · Apdo. correos, 14 · 12110 Alcora ( Castellón - Spain ) · Tel.: (+34) 964 36 07 25 · info@vivesceramica.com