

**VIVES**

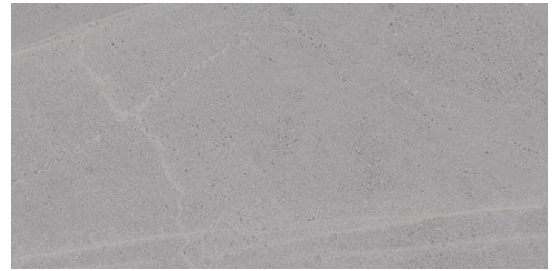
Seine-R Gris 29,3x59,3 cm

Model: Seine-R Gris

Größe: 29,3x59,3 cm

Dicke: 8.2mm

Materialtyp: Farbpaste Feinsteinzeug



TECHNICAL DATA

Herstellungsprozess	Single-firing	Trocken gepresste Keramikfliese
Länge, Breite, Dicke, Regelmäßigkeit der Seiten, Rechtwinkligkeit, Ebenheit der Oberfläche.	Erfüllt die in der Norm UNE-EN 14411 für die Gruppe B la definierten und für jedes Modell anwendbaren Voraussetzungen Gruppe Bla annex G	UNE EN ISO 10545 Part 2
Wasserabsorption	$E < 0.5\%$	UNE EN ISO 10545 Part 3
Biegefestigkeit (N/mm.2) und Bruchlast (N)	$> 35Nw/mm^2$ $> 1300Nw$	UNE EN ISO 10545 Part 4
Tiefenverschleißbeständigkeit	$< 175mm^3$	UNE EN ISO 10545 Part 6
Lineare Wärmeausdehnung	$< 9*10^{-6} / ^\circ C$	UNE EN ISO 10545 Part 8
Beständigkeit bei thermischem Schock	Besteht den Test	UNE EN ISO 10545 Part 9
Rissbeständigkeit	Besteht den Test	UNE EN ISO 10545 Part 11
Frostbeständigkeit	Besteht den Test	UNE EN ISO 10545 Part 12
Rutschfestigkeit	Klasse 1	UNE 41901 EX

CHEMICAL RESISTANCE

Haushaltsreiniger	Klasse A	UNE EN ISO 10545 Part 13
Salze für Schwimmbäder	Klasse A	
Säuren und Basen (niedrig-gradig)	Mindestens Klasse LB	
Fleckenbeständigkeit	Mindestens Klasse 4	UNE EN ISO 10545 Part 14

CE MARKIERT



CE konformitätserklärung:

Nº 001VV2019

UPEC KLASSIFIZIERUNG



U4 P3 E3 C2