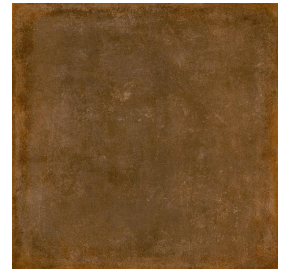


VIVES

# Chicago-R Caldera 59,3x59,3 cm



Model: Chicago-R Caldera  
 Größe: 59,3x59,3 cm  
 Dicke: 8.8mm  
 Materialtyp: Feinsteinzeug

## TECHNICAL DATA

| Herstellungsprozess   | Single-firing  | Trocken gepresste Keramikfliese |
|---|--|---------------------------------|
| Länge, Breite, Dicke, Regelmäßigkeit der Seiten, Rechtwinkligkeit, Ebenheit der Oberfläche. | Erfüllt die in der Norm UNE-EN 14411 für die Gruppe B la definierten und für jedes Modell anwendbaren Voraussetzungen Gruppe Bla annex G | UNE EN ISO 10545 Part 2         |
| Wasserabsorption  | $E < 0.5\%$  | UNE EN ISO 10545 Part 3         |
| Biegefestigkeit (N/mm.2) und Bruchlast (N)  | $> 35Nw/mm^2$<br>$> 1300Nw$  | UNE EN ISO 10545 Part 4         |
| Oberflächenverschleißbeständigkeit  | 2  | UNE EN ISO 10545 Part 7         |
| Lineare Wärmeausdehnung   | $< 9 \cdot 10^{-6} / ^\circ C$   | UNE EN ISO 10545 Part 8         |
| Beständigkeit bei thermischem Schock  | Besteht den Test   | UNE EN ISO 10545 Part 9         |
| Rissbeständigkeit   | Besteht den Test   | UNE EN ISO 10545 Part 11        |
| Frostbeständigkeit  | Besteht den Test   | UNE EN ISO 10545 Part 12        |
| Rutschfestigkeit  | Klasse 2   | UNE 41901 EX                    |
|   | R10  | DIN 51130                       |
|   | +36  | BS-7976-2:2002 Pendulum         |

## CHEMICAL RESISTANCE

|                                   |                      |                          |
|-----------------------------------|----------------------|--------------------------|
| Haushaltsreiniger                 | Klasse A             | UNE EN ISO 10545 Part 13 |
| Salze für Schwimmbäder            | Klasse A             |                          |
| Säuren und Basen (niedrig-gradig) | Mindestens Klasse LB |                          |
| Fleckenbeständigkeit              | Mindestens Klasse 4  | UNE EN ISO 10545 Part 14 |

## UMWELTINFORMATIONEN (LEED-BEWERTUNGSVERFAHREN)

|   |  |
|---|--|
| Materialien & Ressourcen (MR) Recycelte Inhaltsstoffe (% Prä-Verbraucher) | > 38%  |
| Innenraumqualität (IEQ) Materialien mit geringem Emissionsvermögen        | Keine Emissionen flüchtiger organischer Verbindungen |
| Nachhaltige Standorte (SS) Wärmeinseleffekt                               | Sonnenreflexionsindex SRI > 29                       |
| Energie & Atmosphäre (EA) Energieleistung                                 | 1,3 a 2,0 (W/mk)                                     |

## CE MARKIERT



CE konformitätserklärung:  
 Nº 001VV2019



WICHTIG: Vor Verlegung Farbton, Kaliber und Sorte überprüfen. Diesbezüglich werden nach der Verlegung keine Beanstandungen angenommen. Minimale Fugenbreite ist 1-2 mm.  
 Dokument zur kommerziellen Information: Ohne die ausdrückliche Genehmigung von VIVES Azulejos y Gres S.A. kann es nicht für rechtliche oder behördliche Zwecke benutzt werden.  
 Die Farbe der Teil dieses Datenblattes dienen nur zur Orientierung und kann von der Farbe des tatsächlichen Einzel abweichen.

VIVES Azulejos y Gres, S.A. Ctra. Castellón Km. 23 · Apdo. correos, 14 · 12110 Alcora ( Castellón - Spain ) · Tel.: (+34) 964 36 07 25 · info@vivesceramica.com