

VIVES

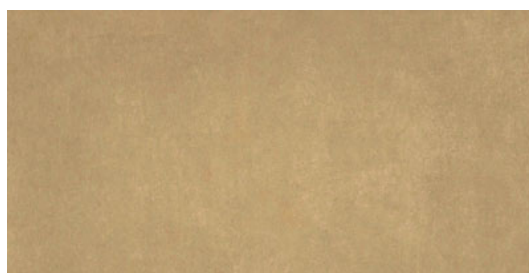
Ruhr-R Vison 44,3x89,3 cm

Modelo: Ruhr-R Vison

Tamaño: 44,3x89,3 cm

Grosor: 11.5mm

Tipo Material: Gres Porcelánico



CARACTERÍSTICAS TÉCNICAS

Proceso de fabricación	Monococción	Baldosa cerámica prensada en seco
Longitud, anchura, espesor, rectitud de los lados, ortogonalidad, planitud	Cumple con los requisitos aplicables a cada modelo definidos en la norma UNE-EN 14411 para el Grupo BIa anexo G	UNE EN ISO 10545 Parte 2
Absorción de agua	E < 0.5%	UNE EN ISO 10545 Parte 3
Resistencia a la flexión (N/mm.2) y fuerza de rotura (N)	> 35Nw/mm ² > 1300Nw	UNE EN ISO 10545 Parte 4
Resistencia a la abrasión superficial	3	UNE EN ISO 10545 Parte 7
Dilatación térmica lineal	< 9*10 -6 /°C	UNE EN ISO 10545 Parte 8
Resistencia al choque térmico	Resiste la prueba	UNE EN ISO 10545 Parte 9
Resistencia al cuarteo	Resiste la prueba	UNE EN ISO 10545 Parte 11
Resistencia a la helada	Resiste la prueba	UNE EN ISO 10545 Parte 12
Resistencia al deslizamiento	Clase 1	UNE 41901 EX

RESISTENCIA QUÍMICA

Productos de limpieza doméstica	Clase A	UNE EN ISO 10545 Parte 13
Sales para piscina	Clase A	
Acidos y bases (baja concentración)	Mínimo Clase LB	
Resistencia a las manchas	Mínimo Clase 4	UNE EN ISO 10545 Parte 14

INFORMACIÓN MEDIOAMBIENTAL (LEED RATING SYSTEM)

MR- Materiales y Recursos Contenido Reciclado (% Preconsumo)	> 37%	Crédito 4.1-4.2
EQ- Calidad Ambiental Interior Materiales de baja emisión	No emisiones COVs	Crédito 4
SS- Parcelas sostenibles Efecto isla calor	Indice reflectancia solar IRS > 29	Crédito 7
EA- Energía y Atmosfera Energy Performance	1,3 a 2,0 (W/mk)	Prerequisito 2 - Crédito 1

MARCADO CE



Declaración CE de Prestaciones:

Nº 001VV2019



IMPORTANTE: antes de la colocación comprobar tono, calibre y calidad. No se aceptarán reclamaciones después de la colocación del material. Respetar una junta de colocación mínima de 1 a 2 mm.
Documento de información comercial, no podrá utilizarse ni judicial ni administrativamente sin la autorización expresa de VIVES Azulejos y Gres S.A.
El color de la pieza de la presente ficha técnica es orientativo y puede diferir del color de la pieza real.

VIVES Azulejos y Gres, S.A. Ctra. Castellón Km. 23 · Apdo. correos, 14 · 12110 Alcora (Castellón - Spain) · Tel.: (+34) 964 36 07 25 · info@vivesceramica.com