

VIVES

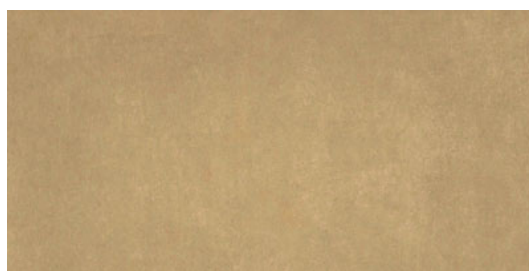
Ruhr-SPR Vison 44,3x89,3 cm

Modelo: Ruhr-SPR Vison

Tamaño: 44,3x89,3 cm

Grosor: 11.5mm

Tipo Material: Gres Porcelánico



CARACTERÍSTICAS TÉCNICAS

| Proceso de fabricación | Monococción | Baldosa cerámica prensada en seco |
|--|---|-----------------------------------|
| Longitud, anchura, espesor, rectitud de los lados, ortogonalidad, planitud | Cumple con los requisitos aplicables a cada modelo definidos en la norma UNE-EN 14411 para el Grupo BIa anexo G | UNE EN ISO 10545 Parte 2 |
| Absorción de agua | E < 0.5% | UNE EN ISO 10545 Parte 3 |
| Resistencia a la flexión (N/mm.2) y fuerza de rotura (N) | > 35Nw/mm ² > 1300Nw | UNE EN ISO 10545 Parte 4 |
| Resistencia a la abrasión superficial | 3 | UNE EN ISO 10545 Parte 7 |
| Dilatación térmica lineal | < 9*10 -6 /°C | UNE EN ISO 10545 Parte 8 |
| Resistencia al choque térmico | Resiste la prueba | UNE EN ISO 10545 Parte 9 |
| Resistencia al cuarteo | Resiste la prueba | UNE EN ISO 10545 Parte 11 |
| Resistencia a la helada | Resiste la prueba | UNE EN ISO 10545 Parte 12 |
| Resistencia al deslizamiento | Clase 1 | UNE 41901 EX |

RESISTENCIA QUÍMICA

| | | |
|-------------------------------------|-----------------|---------------------------|
| Productos de limpieza doméstica | Clase A | UNE EN ISO 10545 Parte 13 |
| Sales para piscina | Clase A | |
| Acidos y bases (baja concentración) | Mínimo Clase LB | |
| Resistencia a las manchas | Mínimo Clase 4 | UNE EN ISO 10545 Parte 14 |

INFORMACIÓN MEDIOAMBIENTAL (LEED RATING SYSTEM)

| | | |
|--|------------------------------------|----------------------------|
| MR- Materiales y Recursos Contenido Reciclado (% Preconsumo) | > 37% | Crédito 4.1-4.2 |
| EQ- Calidad Ambiental Interior Materiales de baja emisión | No emisiones COVs | Crédito 4 |
| SS- Parcelas sostenibles Efecto isla calor | Indice reflectancia solar IRS > 29 | Crédito 7 |
| EA- Energía y Atmosfera Energy Performance | 1,3 a 2,0 (W/mk) | Prerequisito 2 - Crédito 1 |

MARCADO CE



Declaración CE de Prestaciones:

Nº 001VV2019



IMPORTANTE: antes de la colocación comprobar tono, calibre y calidad. No se aceptarán reclamaciones después de la colocación del material. Respetar una junta de colocación mínima de 1 a 2 mm.
Documento de información comercial, no podrá utilizarse ni judicial ni administrativamente sin la autorización expresa de VIVES Azulejos y Gres S.A.
El color de la pieza de la presente ficha técnica es orientativo y puede diferir del color de la pieza real.

VIVES Azulejos y Gres, S.A. Ctra. Castellón Km. 23 · Apdo. correos, 14 · 12110 Alcora (Castellón - Spain) · Tel.: (+34) 964 36 07 25 · info@vivesceramica.com