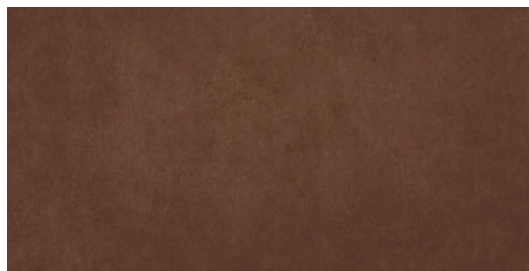


Modelo: Ruhr-SPR Moka

Tamaño: 44'3X89'3 cm

Grosor: 10mm

Tipo Material: Gres Porcelánico



## CARACTERÍSTICAS TÉCNICAS

| Proceso de fabricación   | Monococción   | Baldosa cerámica prensada en seco |
|--|---|-----------------------------------|
| Longitud, anchura, espesor, rectitud de los lados, ortogonalidad, planitud | Cumple con los requisitos aplicables a cada modelo definidos en la norma UNE-EN 14411 para el Grupo B1a anexo G | UNE EN ISO 10545 Parte 2          |
| Absorción de agua  | $E < 0.5\%$   | UNE EN ISO 10545 Parte 3          |
| Resistencia a la flexión (N/mm.2) y fuerza de rotura (N)                   | $> 35$<br>$> 1300$  | UNE EN ISO 10545 Parte 4          |
| Resistencia a la abrasión superficial (Baldosas esmaltadas)                | 2   | UNE EN ISO 10545 Parte 7          |
| Dilatación térmica lineal  | $< 9 \times 10^{-6} / ^\circ\text{C}$   | UNE EN ISO 10545 Parte 8          |
| Resistencia al choque térmico  | Resiste la prueba   | UNE EN ISO 10545 Parte 9          |
| Resistencia al cuarteo   | Resiste la prueba   | UNE EN ISO 10545 Parte 11         |
| Resistencia a la helada  | Resiste la prueba   | UNE EN ISO 10545 Parte 12         |
| Resistencia al deslizamiento   | Clase 1   | UNE ENV 12633:2003                |

## RESISTENCIA QUÍMICA

|                                     |                 |                           |
|-------------------------------------|-----------------|---------------------------|
| Productos de limpieza doméstica     | Clase A         | UNE EN ISO 10545 Parte 13 |
| Sales para piscina                  | Clase A         |                           |
| Ácidos y bases (baja concentración) | Mínimo Clase LB |                           |
| Resistencia a las manchas           | Mínimo Clase 4  | UNE EN ISO 10545 Parte 14 |

## MARCADO CE



Declaración CE de Prestaciones:

Nº 001VV2013