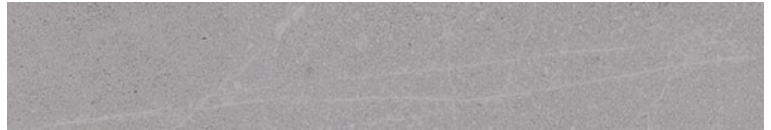


Model: Liston Seine-R Gris

Größe: 10X59'3 cm

Dicke: 9mm

Materialtyp: Unglasiertes Feinsteinzeug



## TECHNICAL DATA

Herstellungsprozess	Single-firing	Trocken gepresste Keramikfliese
Länge, Breite, Dicke, Regelmäßigkeit der Seiten, Rechtwinkligkeit, Ebenheit der Oberfläche.	Erfüllt die in der Norm UNE-EN 14411 für die Gruppe B la definierten und für jedes Modell anwendbaren Voraussetzungen Gruppe Bla annex G	UNE EN ISO 10545 Part 2
Wasserabsorption	$E < 0.5\%$	UNE EN ISO 10545 Part 3
Biegefestigkeit (N/mm.2) und Bruchlast (N)	$> 35\text{Nw/mm}^2$ $> 1300\text{Nw}$	UNE EN ISO 10545 Part 4
Tiefenverschleißbeständigkeit	$< 175\text{mm}^3$	UNE EN ISO 10545 Part 6
Lineare Wärmeausdehnung	$< 9 \cdot 10^{-6} / ^\circ\text{C}$	UNE EN ISO 10545 Part 8
Beständigkeit bei thermischem Schock	Besteht den Test	UNE EN ISO 10545 Part 9
Rissbeständigkeit	Besteht den Test	UNE EN ISO 10545 Part 11
Frostbeständigkeit	Besteht den Test	UNE EN ISO 10545 Part 12
Rutschfestigkeit	Klasse 1	UNE 41901 EX
	R10	DIN 51130
	Klasse A	DIN 51097

## CHEMICAL RESISTANCE

Haushaltsreiniger	Klasse A	
Salze für Schwimmbäder	Klasse A	UNE EN ISO 10545 Part 13
Säuren und Basen (niedrig-gradig)	Mindestens Klasse LB	
Fleckenbeständigkeit	Mindestens Klasse 4	UNE EN ISO 10545 Part 14

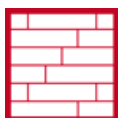
## CE MARKIERT



CE konformitätserklärung:

Nº 001VV2019

## WICHTIG



Verlegung maximal im Viertelverband 25%

< 25%