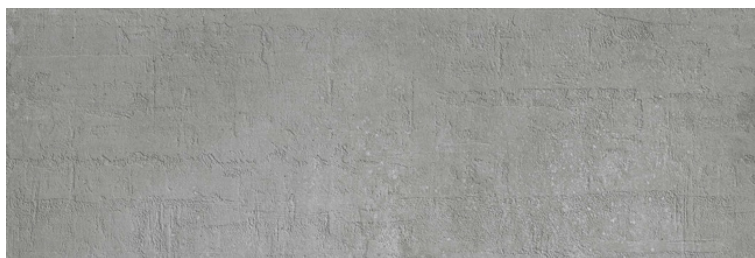


Modele: Makran Grafito
 Taille: 25x75 cm
 Epaisseur: 10.5mm
 Matériel: Faïence Pâte Blanche



CARACTERISTIQUES TECHNIQUES

Procédé de fabrication	Mono cuisson	Dalle céramique pressée a sec
Longueur, largeur, épaisseur, droiture des côtes, orthogonalité, planéité	Résiste aux conditions requises applicables à chaque modèle défini à la norme UNE-EN 14411 Groupe BIII annexe L	UNE EN ISO 10545 Pargraphe 2
Absorption d'eau	E > 10%	UNE EN ISO 10545 Pargraphe 3
Résistance a la flexion (N/mm.2) et resistance à la cassure (N)	> 15Nw/mm ² > 600Nw	UNE EN ISO 10545 Pargraphe 4
Dilatation thermique linéal	< 7*10 ⁻⁶ /°C	UNE EN ISO 10545 Pargraphe 8
Résistance au choc thermique	Résiste à l'essai	UNE EN ISO 10545 Pargraphe 9
Expansion par humidité	< 0.6%	UNE EN ISO 10545 Pargraphe 10
Résistance au fissures	Résiste à l'essai	UNE EN ISO 10545 Pargraphe 11

RÉSISTANCE CHIMIQUE

Produit de nettoyage domestique	Classe A	UNE EN ISO 10545 Pargraphe 13
Sels pour piscine	Classe A	
Acides et bases (faible concentration)	Minimum Classe LB	
Résistance aux taches	Minimum Class 4	UNE EN ISO 10545 Pargraphe 14

INFORMATIONS ENVIRONNEMENTALES (LEED RATING SYSTEM)

MR- Matériaux et Ressources Contenu Recyclé (% Préconsommation)	> 38%	Crédit 4.1-4.2
EQ- Qualité Environnementale Intérieurs Matériaux à Faible Emission	Pas d'émissions COVs	Crédit 4
EA- Energie et Atmosphère	1,3 a 2,0 (W/mk)	Prééxigence 2 - Crédit 1

MARQUÉE CE



Déclaration de Conformité CE:
 N° 003VV2019



ATTENTION: avant la pose, veuillez contrôler le ton, le calibre, et le choix. Aucune réclamation relative à des matériaux déjà posés sera admise. Respecter un joint minimum de 1 à 2 mm.
 Document d'information commercial, ne peut être utilisé ni judiciairement ni administrativement sans l'autorisation express de VIVES Azulejos y Gres S.A.
 La couleur de l'article de cette fiche est à titre indicatif seulement et peut différer de la véritable couleur de l'article.