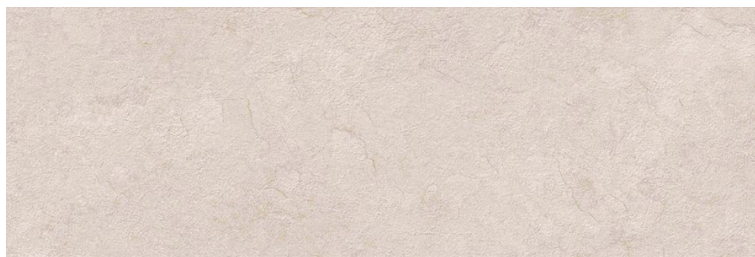


Modele: Omicron Crema
 Taille: 25X75 cm
 Epaisseur: 8.2mm
 Matériel: Faïence Pâte Blanche



CARACTERISTIQUES TECHNIQUES

Procédé de fabrication	Mono cuisson	Dalle céramique pressée a sec
Longueur, largeur, épaisseur, droiture des côtes, orthogonalité, planéité	Résiste aux conditions requises applicables à chaque modèle défini à la norme UNE-EN 14411 Groupe BIII annexe L	UNE EN ISO 10545 Pargraphe 2
Absorption d'eau	E > 10%	UNE EN ISO 10545 Pargraphe 3
Résistance a la flexion (N/mm.2) et resistance à la cassure (N)	> 15Nw/mm ² > 600Nw	UNE EN ISO 10545 Pargraphe 4
Dilatation thermique linéal	< 7*10 ⁻⁶ /°C	UNE EN ISO 10545 Pargraphe 8
Résistance au choc thermique	Résiste à l'essai	UNE EN ISO 10545 Pargraphe 9
Expansion par humidité	< 0.6%	UNE EN ISO 10545 Pargraphe 10
Résistance au fissures	Résiste à l'essai	UNE EN ISO 10545 Pargraphe 11

RÉSISTANCE CHIMIQUE

Produit de nettoyage domestique	Classe A	
Sels pour piscine	Classe A	UNE EN ISO 10545 Pargraphe 13
Acides et bases (faible concentration)	Minimum Classe LB	
Résistance aux taches	Minimum Class 4	UNE EN ISO 10545 Pargraphe 14

MARQUÉE CE



Déclaration de Conformité CE:

Nº 003VV2013