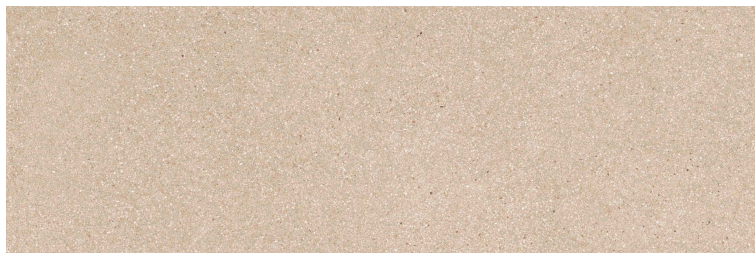


Modelo: Cies-R Beige
 Tamaño: 32X99 cm
 Grosor: 11mm
 Tipo Material: Pasta Blanca



CARACTERÍSTICAS TÉCNICAS

Proceso de fabricación	Monococción	Baldosa cerámica prensada en seco
Longitud, anchura, espesor, rectitud de los lados, ortogonalidad, planitud	Cumple con los requisitos aplicables a cada modelo definidos en la norma UNE-EN 14411 para el Grupo BIII anexo L	UNE EN ISO 10545 Parte 2
Absorción de agua	$E > 10\%$	UNE EN ISO 10545 Parte 3
Resistencia a la flexión (N/mm.2) y fuerza de rotura (N)	$> 15\text{Nw/mm}^2$ $> 600\text{Nw}$	UNE EN ISO 10545 Parte 4
Dilatación térmica lineal	$< 7 \cdot 10^{-6} / ^\circ\text{C}$	UNE EN ISO 10545 Parte 8
Resistencia al choque térmico	Resiste la prueba	UNE EN ISO 10545 Parte 9
Expansion por humedad	$< 0.6\%$	UNE EN ISO 10545 Parte 10
Resistencia al cuarteo	Resiste la prueba	UNE EN ISO 10545 Parte 11

RESISTENCIA QUÍMICA

Productos de limpieza doméstica	Clase A	
Sales para piscina	Clase A	UNE EN ISO 10545 Parte 13
Acidos y bases (baja concentración)	Mínimo Clase LB	
Resistencia a las manchas	Mínimo Clase 4	UNE EN ISO 10545 Parte 14

MARCADO CE



Declaración CE de Prestaciones:

Nº 003VV2013