

VIVES

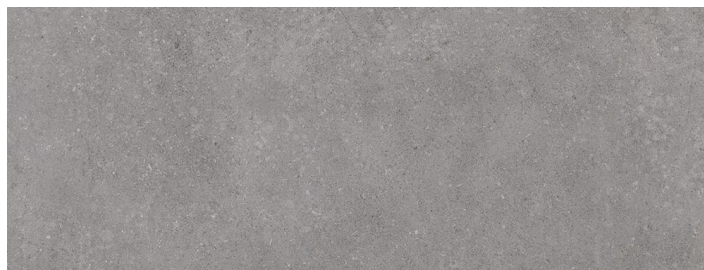
# Kamala-R Grafito 45x120 cm

Modelo: Kamala-R Grafito

Tamaño: 45x120 cm

Grosor: 11mm

Tipo Material: Pasta Blanca



## CARACTERÍSTICAS TÉCNICAS

Proceso de fabricación	Monococión	Baldosa cerámica prensada en seco
Longitud, anchura, espesor, rectitud de los lados, ortogonalidad, planitud	Cumple con los requisitos aplicables a cada modelo definidos en la norma UNE-EN 14411 para el Grupo BIII anexo L	UNE EN ISO 10545 Parte 2
Absorción de agua	$E > 10\%$	UNE EN ISO 10545 Parte 3
Resistencia a la flexión (N/mm.2) y fuerza de rotura (N)	$> 15\text{Nw/mm}^2$ $> 600\text{Nw}$	UNE EN ISO 10545 Parte 4
Dilatación térmica lineal	$< 7 \cdot 10^{-6} / ^\circ\text{C}$	UNE EN ISO 10545 Parte 8
Resistencia al choque térmico	Resiste la prueba	UNE EN ISO 10545 Parte 9
Expansion por humedad	$< 0.6\%$	UNE EN ISO 10545 Parte 10
Resistencia al cuarteo	Resiste la prueba	UNE EN ISO 10545 Parte 11

## RESISTENCIA QUÍMICA

Productos de limpieza doméstica	Clase A	UNE EN ISO 10545 Parte 13
Sales para piscina	Clase A	
Acidos y bases (baja concentración)	Mínimo Clase LB	
Resistencia a las manchas	Mínimo Clase 4	UNE EN ISO 10545 Parte 14

## INFORMACIÓN MEDIOAMBIENTAL (LEED RATING SYSTEM)

MR- Materiales y Recursos Contenido Reciclado (% Preconsumo)	$> 38\%$	Crédito 4.1-4.2
EQ- Calidad Ambiental Interior Materiales de baja emisión	No emisiones COVs	Crédito 4
EA- Energía y Atmosfera Energy Performance	1,3 a 2,0 (W/mk)	Prerequisito 2 - Crédito 1

## MARCADO CE



Declaración CE de Prestaciones:

Nº 003VV2019



IMPORTANTE: antes de la colocación comprobar tono, calibre y calidad. No se aceptarán reclamaciones después de la colocación del material. Respetar una junta de colocación mínima de 1 a 2 mm.  
Documento de información comercial, no podrá utilizarse ni judicial ni administrativamente sin la autorización expresa de VIVES Azulejos y Gres S.A.  
El color de la pieza de la presente ficha técnica es orientativo y puede diferir del color de la pieza real.

VIVES Azulejos y Gres, S.A. Ctra. Castellón Km. 23 · Apdo. correos, 14 · 12110 Alcora ( Castellón - Spain ) · Tel.: (+34) 964 36 07 25 · info@vivesceramica.com